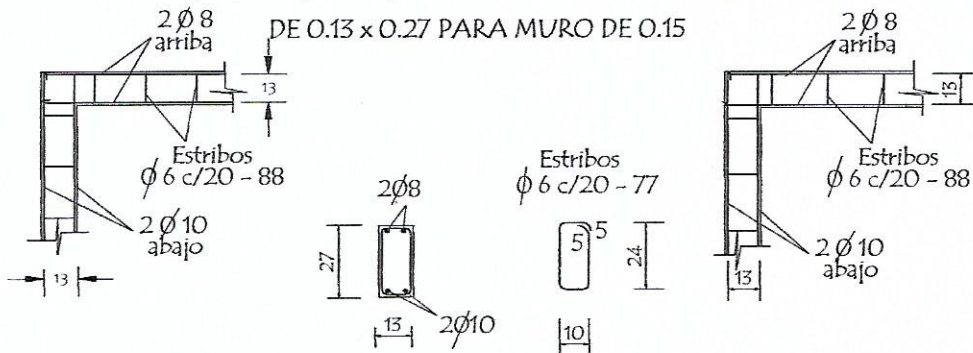


Detalle de Encadenados de $H^0 A^0$

DETALLE DE ENCADENADO INFERIOR Y SUPERIOR

DE 0.13 x 0.27 PARA MURO DE 0.15



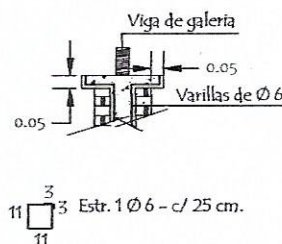
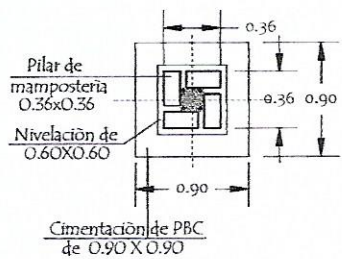
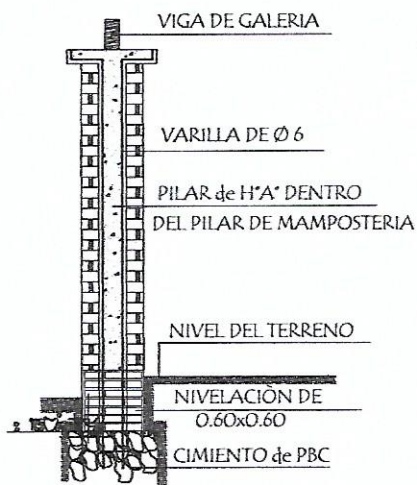
Observación:

Los encadenados superior y inferior serán ubicados respecto al eje de la mampostería de nivelación y elevación.

Detalle de Pilar

Detaille (A)

Detaille de Capitel



MINISTERIO DE EDUCACION Y CIENCIAS

DIRECCION DE INFRAESTRUCTURA

PROYECTO

COCINA CON DESPENSA 6,05x6,10

Detalle encadenado y pilar - sin escala

08

ABDÓN R. CÁCERES S.
ARQUITECTO